

EXTERIOR COLLECTION
COLLECTION D'EXTÉRIEUR

EXTERIOR COLLECTION | COLLECTION D'EXTÉRIEUR



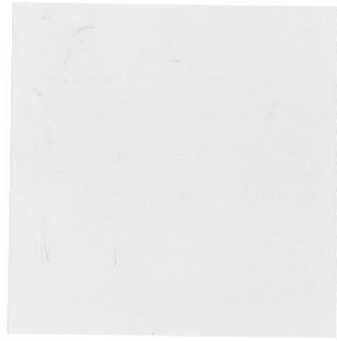


THE EXTERIOR COLLECTION
*is a curated palette of 36 exterior
hues collected by our colour and
design experts. The palette is a
reflection of the regional diversity
found throughout North America.
These hues, values and tones
capture the energy and aesthetic
of our great communities.*

CETTE COLLECTION DE
COULEURS D'EXTÉRIEUR
*présente une palette de 36 teintes
soigneusement sélectionnées par
nos spécialistes de la couleur et du
design. Reflétant la diversité des
différentes régions en Amérique du
Nord, ces teintes et nuances captent
l'énergie et le charme de nos belles
collectivités.*

SIDING:
*Horizon OC-53,
ben, Low Lustre*
DOOR:
*Black Pepper 2130-40,
ben, Soft Gloss*

PAREMENT :
*Eau Bleue OC-53,
ben, fini peu lustré*
PORTE : *Poivre Noir
2130-40, ben,
fini lustre doux*



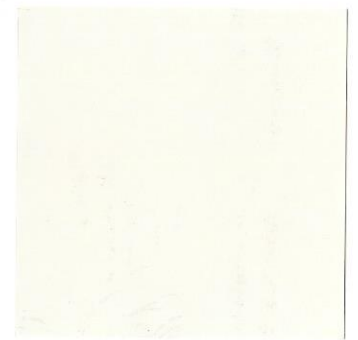
Harbour Haze 2136-60
Brume



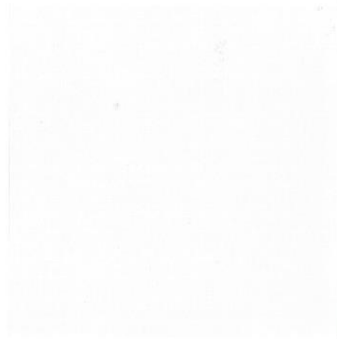
Silver Marlin 2139-50
Argent Antique



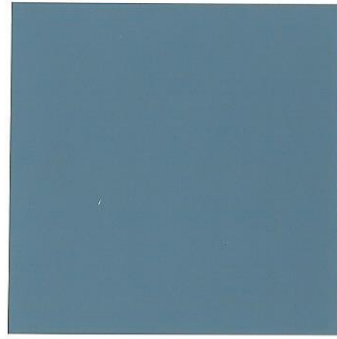
Tapestry Beige OC-32
Broderie Antique



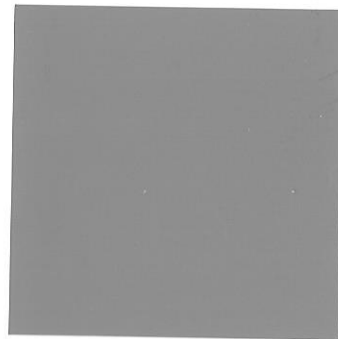
Gentle Cream OC-96
Lobito



Iceberg 2122-50
Iceberg



Schooner AF-520
Golette



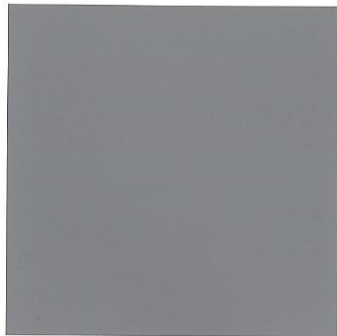
Night Train CC-720
Vert Metallique



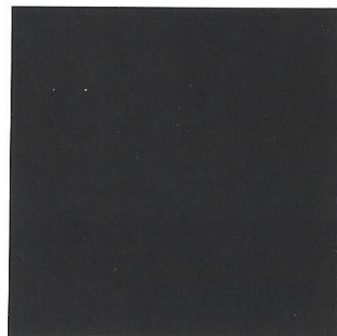
Killarney CC-698
Killarney



Wild Mushroom CC-336
Champignon Sauvage



Black Pepper 2130-40
Poivre Noir



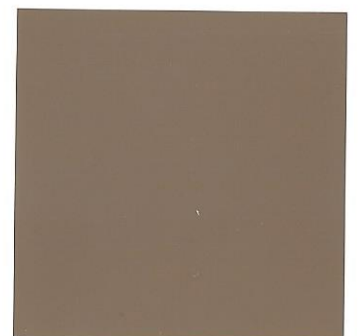
Polo Blue 2062-10
Bleu Polo



Amazon Green 2136-30
Liane Amazonienne



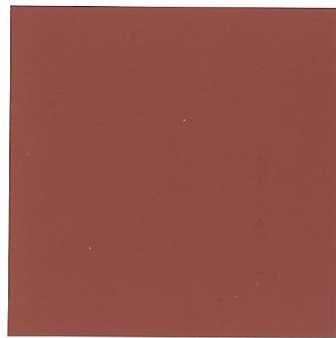
Hunter Green 2041-10
Vert Chasseur



Lodge AF-115
Gloriette



Corinthian White OC-III
Blanc de Champignon



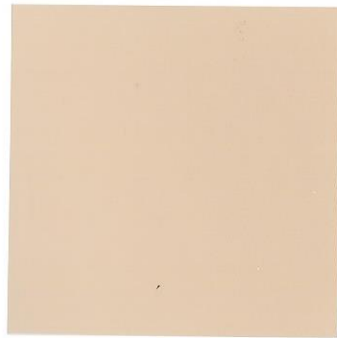
Boston Brick 2092-30
Brique de Boston



Stone Hearth CC-490
Foyer de Pierre



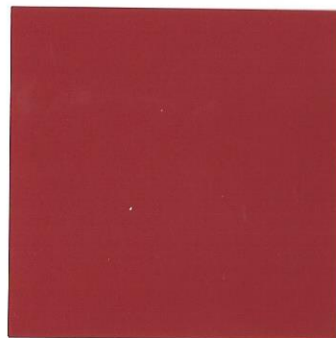
Ranchwood CC-500
Camelia Perlé



Bluffs CC-338
Falaise



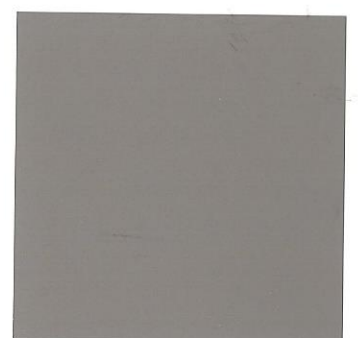
Jicama AF-315
Jicama



Caliente AF-290
Caliente



Cabor Trail CC-480
Récif du Sud



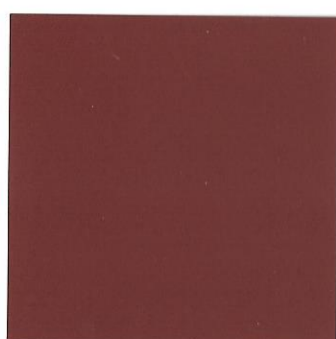
Stampede CC-540
Chagrin



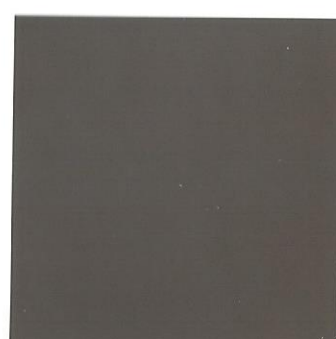
Etruscan AF-355
Etrusque



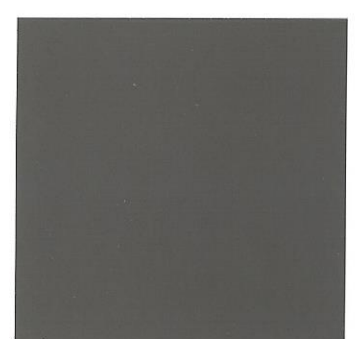
Dijon CC-210
Dijon Doré



Arroyo Red 2085-10
Sedona



French Press AF-170
Cafetière



Durango 2137-30
Durango

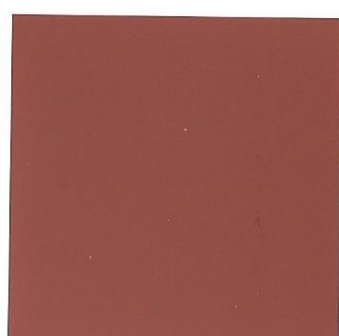
Mascarpone AF-20
Mascarpone



Mascarpone AF-20
Mascarpone



Corinthian White OC-111
Blanc de Champignon



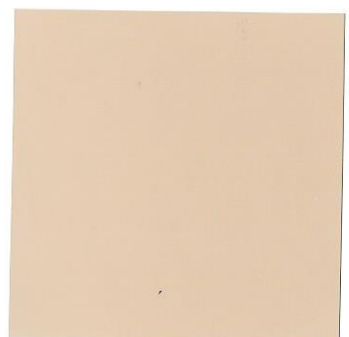
Boston Brick 2092-30
Brique de Boston



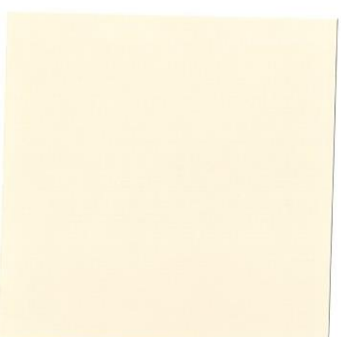
Stone Hearth CC-490
Foyer de Pierre



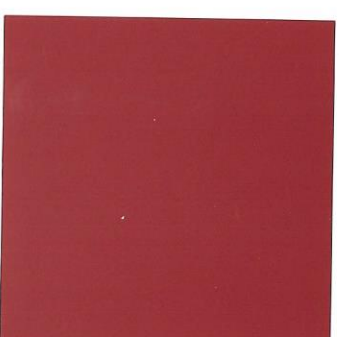
Ranchwood CC-500
Camélia Perle



Bluffs CC-338
Falaise



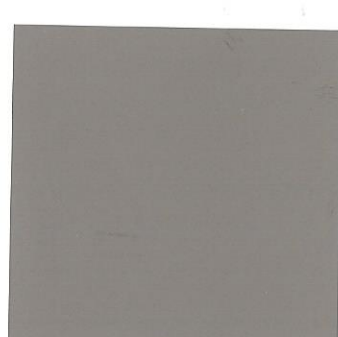
Jicama AF-315
Jicama



Caliente AF-290
Caliente



Cabot Trail CC-480
Récif du Sud



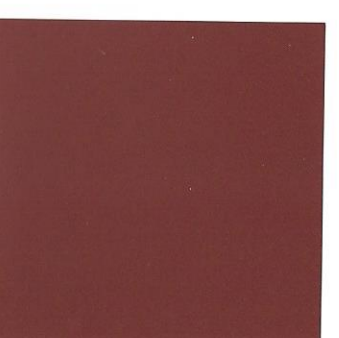
Stampede CC-540
Chagrin



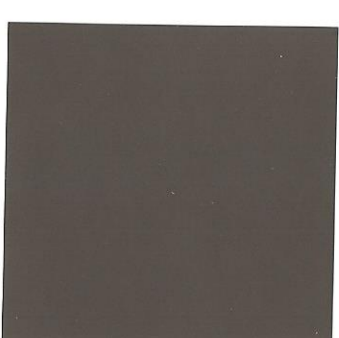
Etruscan AF-355
Etrusque



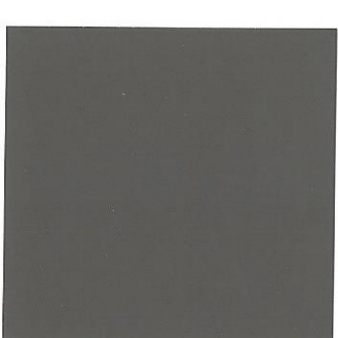
Dijon CC-210
Dijon Dorée



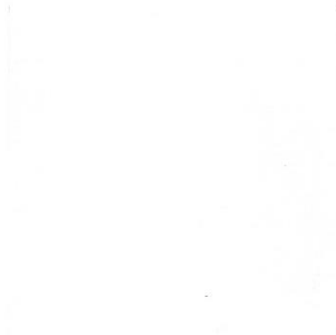
Arroyo Red 2085-10
Sedona



French Press AF-170
Cafetière



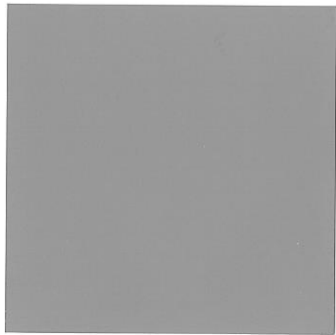
Durango 2137-30
Durango



Horizon OC-53
Eau Bleue



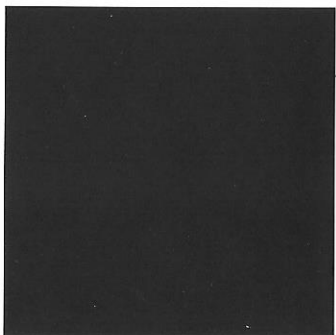
Gray Owl OC-52
Chouette Grise



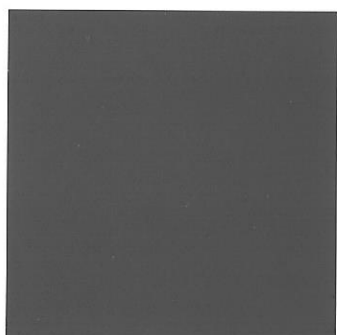
Secret AF-710
Secret



Storm AF-700
Tourmente



Black Beauty 2128-10
Éclipse Solaire



Iron Mountain 2134-30
Pierre Ponce

YOUR PERFECT MATCH

Bring the colours of the Exterior Collection into your space with premium Benjamin Moore products. Achieve beautiful results—every time you paint.

UNE HARMONIE PARFAITE

Intégrez les couleurs de la collection d'extérieur dans votre décor grâce aux produits de qualité supérieure Benjamin Moore. Obtenez à tout coup des résultats éblouissants dans tous vos projets de peinture.

The most advanced way to bring colour to life, Aura[®] uses proprietary Colour Lock[™] technology for rich, fade-resistant colour, and exceptional durability.



La façon la plus perfectionnée de donner vie à la couleur, Aura^{MD} est issue de la technologie exclusive Colorafixe^{MD} pour créer des couleurs riches et résistantes à la décoloration, et une durabilité exceptionnelle.

A trusted premium brand, REGAL[®] Select delivers consistent performance and a durable finish.



Une grande marque de confiance, REGAL^{MD} Select procure un niveau de performance impeccable dans un fini durable.

The perfect introduction to premium paint, ben[®] offers easy application and dependable performance.



Un produit par excellence pour découvrir les peintures de qualité supérieure, ben^{MD} offre une application facile et une performance fiable.

Please note a printed rendition of painted substrates can only approximate the actual colour on the painted surface. Colour accuracy is ensured only when tinted in quality Benjamin Moore paints and samples. Veuillez noter qu'une représentation imprimée d'un substrat peint ne peut refléter à la perfection la véritable couleur. L'exactitude des couleurs est assurée uniquement avec l'utilisation des peintures et échantillons Benjamin Moore.

EXTERIOR:

Corinthian White
OC-111, Aura, Satin
TRIM: *Mascarpone*
AF-20, Aura, Semi-Gloss

DOOR:

Black Beauty 2128-10,
Aura, Semi-Gloss

EXTÉRIEUR :

Blanc de Champignon
OC-111, Aura, fini
satin

GARNITURES :

Mascarpone AF-20,
Aura, fini semi-lustre

PORTE : *Éclipse Solaire*
2128-10, Aura, fini
semi-lustre



SIDING: *Polo Blue 2062-10,*
REGAL Select, Low Lustre
TRIM: *White Diamond OC-61,*
REGAL Select, Soft Gloss

PAREMENT :
Bleu Polo 2062-10, REGAL
Select, fini peu lustré
GARNITURES : *Diamant Blanc*
OC-61, REGAL Select, fini
lustre doux

DOOR: *Caliente AF-290,*
ben, Soft Gloss
SIDING: *White Diamond*
OC-61, ben, Low Lustre
SHUTTERS: *Harbour Haze*
2136-60, ben, Soft Gloss

PORTE: *Caliente AF-290,*
ben, fini lustre doux
PAREMENT: *Diamant Blanc*
OC-61, ben, fini peu lustré
VOLETS: *Brume 2136-60,*
ben, fini lustre doux



FRONT COVER:
DOOR: *Killarney CC-698, Aura, Satin*
SIDING: *White Diamond OC-61, Aura, Low Lustre*
CEILING: *Harbour Haze 2136-60, Aura, Low Lustre*
BACK COVER:
SIDING: *Iron Mountain 2134-30, REGAL Select, Low Lustre*
TRIM: *Secret AF-710, REGAL Select, Soft Gloss*

COUVERTURE AVANT :
PORTE : *Killarney CC-698, Aura, fini satin*
PAREMENT : *Diamant Blanc OC-61, Aura, fini peu lustré*
PLAFOND : *Brume 2136-60, Aura, fini peu lustré*
COUVERTURE ARRIÈRE :
PAREMENT : *Pierre Poncée 2134-30, REGAL Select, fini peu lustré*
GARNITURES : *Secret AF-710, REGAL Select, fini lustre doux*

f t p
/M2440459BF



benjaminmoore.ca



Benjamin Moore®